



DÉCLARATION DE L'ÉLU MUTUALISTE MSA



Cette déclaration est une première. Elle a été réalisée à partir des paroles d'élus recueillies en octobre 2023. Retrouvez leurs mots et leurs messages, ils traduisent leurs ressentis et leurs convictions. Avec cette déclaration, les élus MSA communiquent leur enthousiasme et leur fierté.

elusterritoires.msa.fr

 santé
famille
retraite
services

L'essentiel & plus encore

ENGAGEMENT

ACTEUR SINCÉRITÉ VALEURS
RÉSEAU ENSEMBLE
MUTUALISER
AGIR FIERTÉ AIDER
PROXIMITÉ HUMILITÉ
GOÛT DES AUTRES
PASSERELLE DISPONIBILITÉ
SOUTENIR VIE LOCALE
COMMUNIQUER
À L'ÉCOUTE RELAIS

”

Être élu, c'est aider, rendre service aux adhérents
et se sentir utile !

Je suis fière d'être élue pour guider, épauler, accompagner,
tout cela modestement !

Être là, présente, attentive et assidue.

Acteurs impliqués avec la volonté de bien faire
et d'agir pour faire évoluer les choses.

Faire vivre notre protection sociale, c'est assurer la défense
de l'agriculture et du monde rural.

Ma mission d'élu m'a permis de me former
et de continuer à apprendre.

Cet engagement doit rester un plaisir !
Il faut l'encourager !

“

ACTION

ÉCOUTE **AGIR** TERRITOIRE
ACCOMPAGNER **AIDER**
RURALITÉ RELAYER
PARTAGER
ORIENTER **ANIMATION**
RENCONTRER PARTICIPER
ENTENDRE **EXPLIQUER**
INFORMER IMPLIQUER
ALERTER **COMPRENDRE**
FAIRE DU LIEN
ÉCHANGER SENTINELLE **SANTÉ**
DÉVELOPPEMENT LOCAL
ACTION SOCIALE **ALIMENTATION**
SANTÉ AU TRAVAIL
POPULATION **SALARIÉS** AGRICULTEURS

”

Mon action d'élus MSA : au service de mon territoire.

Des actions qui donnent le sourire.

Des moments où l'on partage des idées et des projets
mais aussi un café, un morceau... et plus encore !

Faire la promotion des actions de la MSA,
expliquer qu'en face des cotisations il y a des prestations
bien plus importantes. Et surtout, vanter l'avantage du
guichet unique.

Élu de proximité, je propose et j'accompagne des actions
sociales, de santé et de développement local.

Être à l'écoute des salariés agricoles, les accompagner dans
leur quotidien. Leur faire partager une autre image de la
MSA, par la présence des élus sur le territoire.

“

AVENIR

RELATIONS HUMAINES **MUTUALISME**
JEUNES FÉDÉRER VALEURS
ENTRAIDE **DÉMOCRATIE**
SOLIDARITÉ RESPONSABILITÉ **RÉSEAU**
ENGAGEMENT RECONNAISSANCE
S'ADAPTER DÉFENDRE
MÉTIERS REPRÉSENTATIONS
AGRICULTURE
PROTECTION SOCIALE
TERRITOIRE

”

Être Là UniS.

Motiver les jeunes.

Maintenir la présence d'élus sur les territoires.

Construisons ensemble une toile solidaire.

Faisons ensemble ce que l'on ne peut pas faire seul !

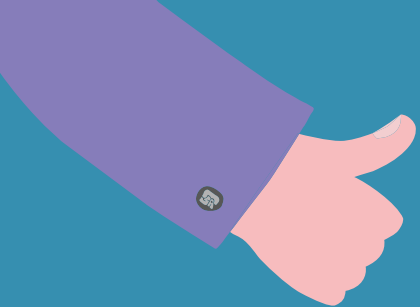
Ne jamais se décourager, défendre nos valeurs mutualistes, assurer le devenir de la protection sociale du monde rural.

Une MSA dynamique, innovante, à l'écoute, au service de tous et qui met l'Humain à l'honneur.

De la proximité, de la solidarité, de l'expertise et de l'écoute. Juste besoin de le faire connaître et continuer à y croire.

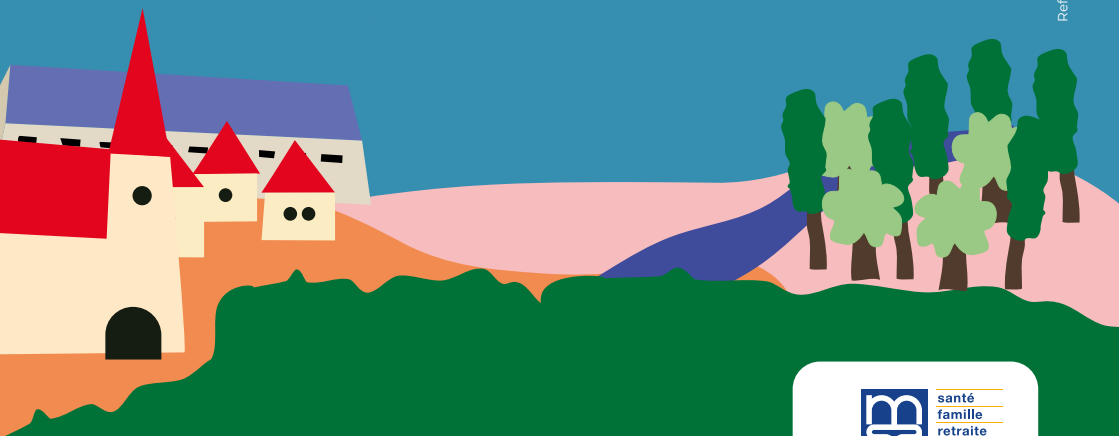
MSA, la sécu des territoires toujours à vos côtés.

“



Être élu à la MSA est un acte d'engagement démocratique pour :

- porter les messages auprès des adhérents,
- participer aux projets sur les territoires,
- construire l'avenir du monde rural, urbain, agricole,
- être utile, solidaire, et bien vivre ensemble.



elusterritoires.msa.fr

m
sa

santé
famille
retraite
services

L'essentiel & plus encore